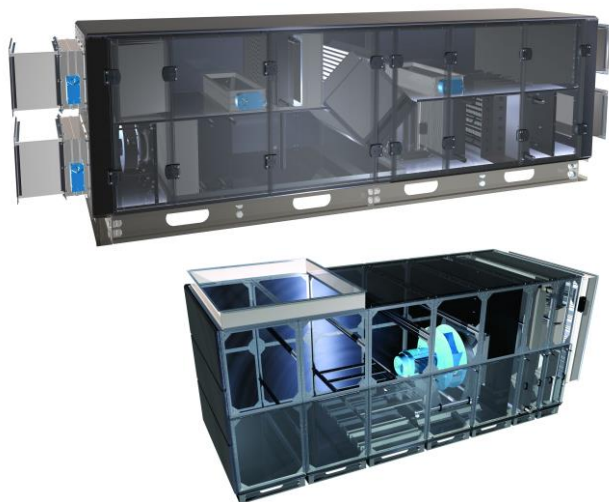


SmartAir - новое имя вентиляционного оборудования на рынке Беларуси!

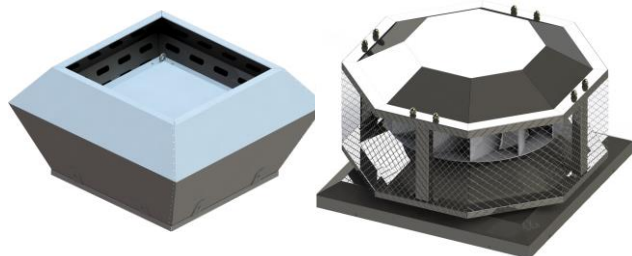
SmartAir – инновационный производитель эффективных приточно-вытяжных установок, вентиляторов и воздуховодов.

Европейские технологии, сертифицированное производство полного цикла с окраской, Eurovent Ready, сертификаты и декларации Таможенного Союза.



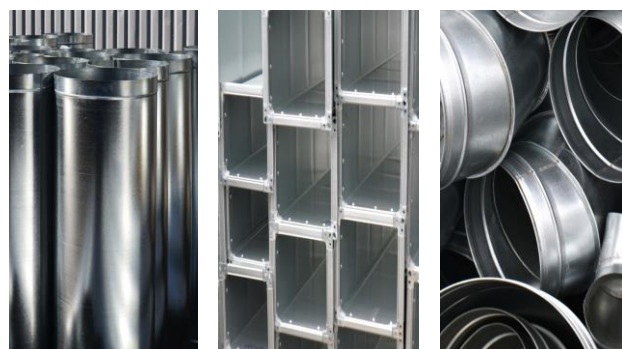
SmartAir Winds приточные и приточно-вытяжные установки производительностью от 1000 до 120 000м³:

- толщина панели в стандарте 52мм
- интегрированный каркас
- бассейновые, медицинские, промышленные
- рекуперация - ротор, гексагональный теплообменник, тепловой насос
- автоматика встроенная и внешняя



SmartAir Ventos вентиляторы:

- канальные
- крышные
- кухонные
- специальные
- автоматика встроенная и внешняя



SmartAir Winduct воздуховоды:

- круглые до \varnothing 1600мм
- прямоугольные любого сечения
- элементы систем вентиляции
- шумоглушители
- дефлекторы, зонты, заслонки
- гибкие вставки, фланцы
- оцинкованные и нержавеющая сталь, класса «Н» и класса «П»

Вентустановки **SmartAir Winds** имеют модульную структуру и производятся по европейским технологиям и из европейских комплектующих из блоков и моноблоков с интегрированным каркасом.

Идеальны для сложных проектов, нестандартных размеров, могут иметь любую толщину панелей для максимальной тепло-шумоизоляции.

Производительность от 1000 до 120000м3ч.

Программа подбора и производство по европейским технологиям - Eurovent Ready!



SmartAir Winds приточные и приточно-вытяжные установки производительностью от 1000 до 120 000м3:



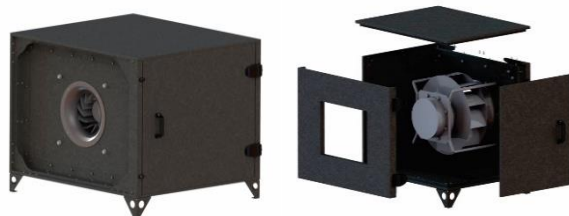
Корпус:

- Из панели с толщиной термошумоизоляции - 52мм в стандарте!
- Толщина оцинкованных листов панели - 1мм!
- Листы панели оцинкованы с 2-х сторон!
- Покраска полимерной краской в камере!
- Максимальная термо-шумоизоляция!
- Идеальная геометрия и высокая жесткость – максимальная герметичность!
- Отсутствие мостиков холода, двойное уплотнение по контуру – нет утечек!

• Вентиляторы и электродвигатели

ZIEHL-ABEGG 

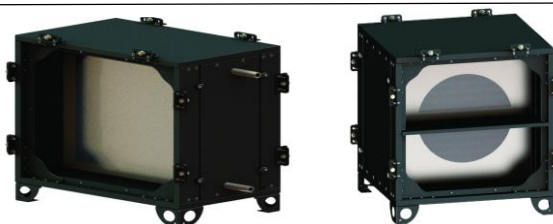
ebmpapst 



• Теплообменники и рекуператоры

 **recutech** 

BARBOR



• Автоматика и силовая часть

SIEMENS



CAREL

